

‘Drwy eu llygaid’: profiad rhithiol i geisio cymorth am drais domestig a chamdriniaeth

Crynodeb

Gelwir Realiti Rhithwir yn “beiriant empathi [a] grymuso” am ei botensial i ennyn teimladau dyfnach o adnabyddiaeth emosiynol.

Yn yr astudiaeth beilot hon, gweithiwyd gyda phartneriaid cyfiawnder troseddol, iechyd ac ymarferwyr diogelu i werthuso’r defnydd o realiti rhithwir i wella’r ymateb i ddiodefwr sydd wedi goroesi Trais yn Erbyn Menywod, Cam-drin Domestig a Thrais Rhywiol.

Gan ddefnyddio realiti rhithwir fel adnodd hyfforddi, roedd natur drochol realiti rhithwir yn galluogi darparwyr cymorth i brofi datgeliad o gam-drin ‘drwy lygaid y diodefwr sydd wedi goroesi’ a deall sut mae ymddygiad yr ymarferwr yn dylanwadu ar natur a chyfeiriad ceisio cymorth ar wahanol gamau yn y daith ceisio cymorth.

Sylwodd yr holl ymarferwyr a oedd ynghlwm â gwerthusiad y peilot ar natur drawiadol y prototeip hwn ar gyfer hyfforddiant, ac ar lefel y realaeth a’r buddsoddiad emosiynol yn y sefyllfa.

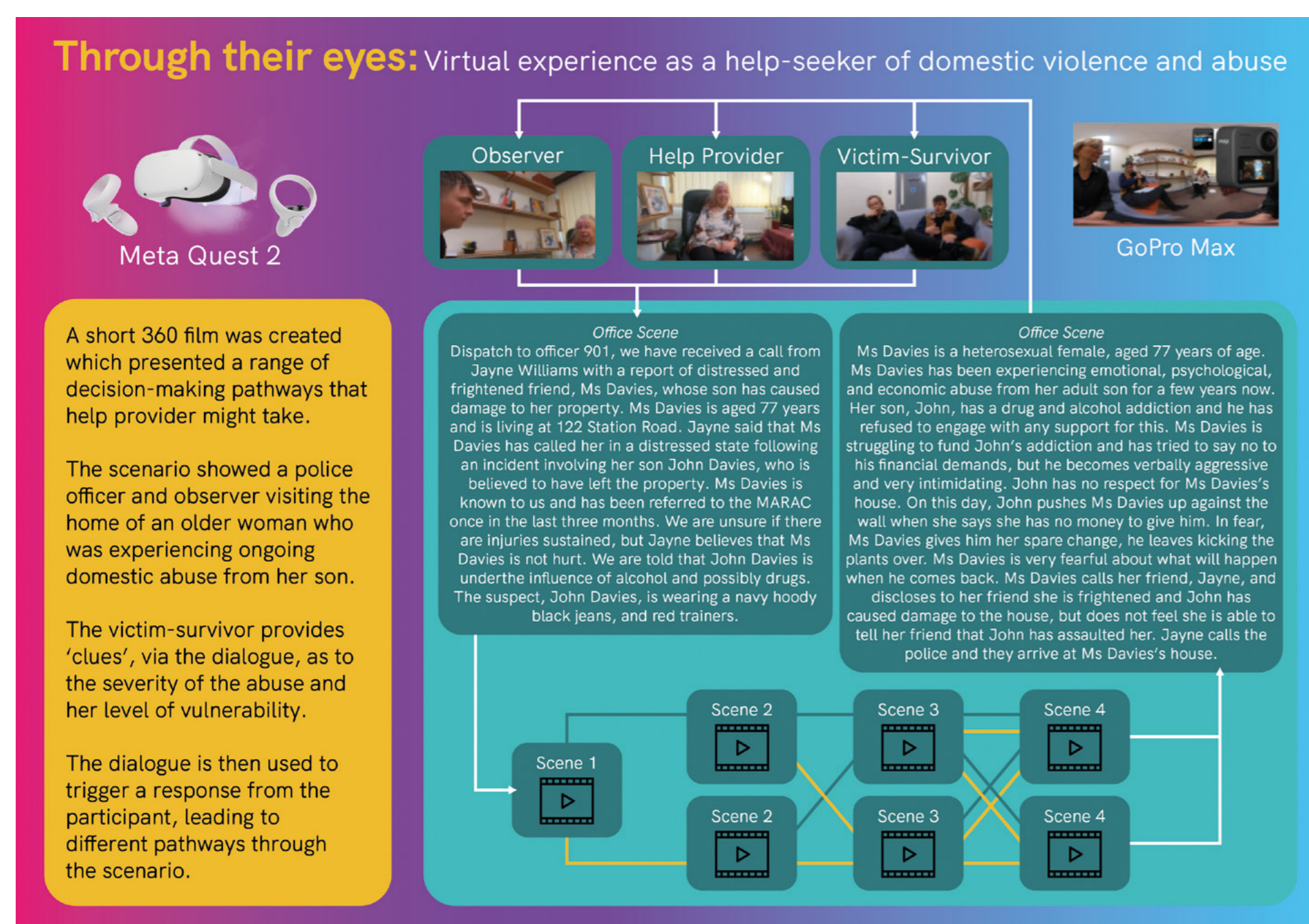
Buddion

Mae’r cyllid wedi ein caniatáu ni i ymgysylltu â phartneriaid lleol a gwneud cyfraniad allweddol at adnodd hyfforddiant newydd, mwy trochol y gellir ei ddefnyddio’n ehangach ar draws persbectifau’r heddlu, cyfiawnder troseddol, iechyd a diogelu.

Mae’r math hwn o waith yn unigryw yng nghwmpas Trais yn Erbyn Menywod, Cam-drin Domestig a Thrais Rhywiol ac ar hyn o bryd caiff ei ddefnyddio i ddatblygu empathi mewn lleoliadau iechyd.

Defnyddiau ychwanegol/camau nesaf

Yn sgil y cyllid, mae cryn dipyn o ddiddordeb a chymorth i ennyn cyllidwyr posibl ar gyfer y camau nesaf yn natblygiad yr arloesedd hwn.



Ymchwilwyr:

Helen Miles, Adran Cyfrifiadureg, Prifysgol Aberystwyth.
Rebecca Zerk, Sarah Wydall ac Elize Freeman, Dewis Choice yn y Ganolfan Oedran, Rhywedd a Chyfiawnder Cymdeithasol. Andra Jones, Adran Cyfrifiadureg, Prifysgol Aberystwyth. Natalie Hancock, Cyngorydd Rhanbarthol dros Trais yn Erbyn Menywod, Cam-drin Domestig a Thrais Rhywiol yng Nghanolbarth a Gorllewin Cymru.

Grŵp y prosiect



Dewis Choice, Trais yn Erbyn Menywod, Cam-drin Domestig a Thrais Rhywiol yng Nghanolbarth a Gorllewin Cymru a Phrifysgol Aberystwyth.